

БОЛЬШОЙ ГУСЕНИЧНЫЙ ЭКСКАВАТОР **SY365H**

МОЩНОСТЬ ДВИГАТЕЛЯ

212 кВт (288 л.с.) при 2000 об/мин

ЭКСПЛУАТАЦИОННАЯ МАССА

36000 кг

ДЛИНА СТРЕЛЫ

6500 мм

ДЛИНА РУКОЯТИ

2900 мм

ОБЪЕМ КОВША

1.75 м³

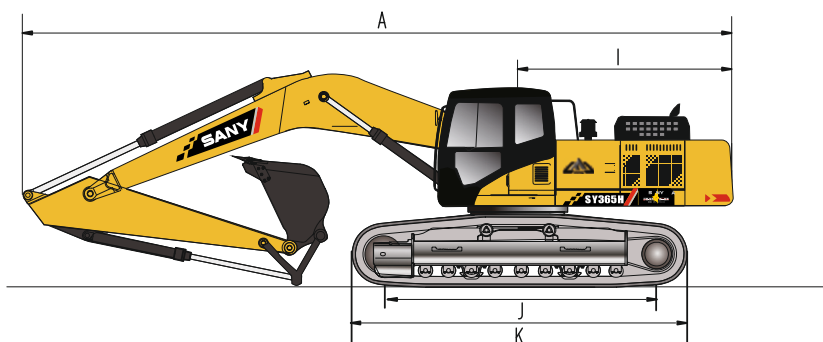
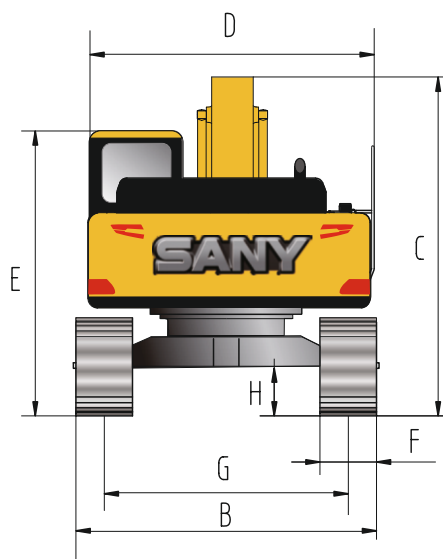
НОВИНКА



МОЩНЫЕ И НАДЕЖНЫЕ МЕХАНИЗМЫ ДЛЯ МАСШТАБНЫХ ПРОЕКТОВ

ГАБАРИТНЫЕ РАЗМЕРЫ

SY365H



A Габаритная длина	11530 мм
B Габаритная ширина	3190 мм
C Габаритная высота	3550 мм
D Ширина по кабине машины	3150 мм
E Габаритная высота (до верха кабины)	3320 мм
F Ширина башмака по стандарту	600 мм
G Колея гусеничного хода	2590 мм
H Дорожный просвет	550 мм
I Радиус поворота задней части платформы	3560 мм
J Опорная длина гусеницы	4140 мм
K Длина гусеничного хода	5065 мм

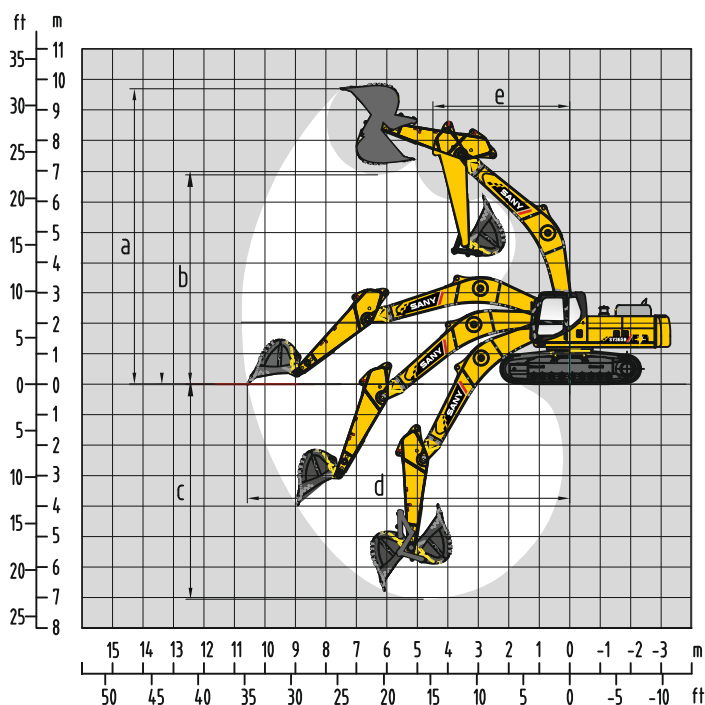
ХАРАКТЕРИСТИКИ

SY365H

Скорость передвижения	5.5 / 3.5 км/ч
Скорость поворота платформы	9.5 об/мин
Преодолеваемый подъем	70% (35°)
Удельное давление на грунт	65 кПа
Усилие отрыва ковша	235 кН
Усилие резания рукоятки	195 кН

РАБОЧИЕ ЗОНЫ

SY365H



a Максимальная высота копания	9890 мм
b Максимальная высота выгрузки	6920 мм
c Максимальная глубина копания	7050 мм
d Максимальный радиус копания	10780 мм
e Минимальный радиус поворота	4495 мм

КОМПЛЕКТАЦИИ

SY365H

Двигатель	ISUZU / GH6HK1
Гидронасос	SANY / V90N180VRE1
Распределитель	SANY / HVME400
Ходовой редуктор	SANY / GT66D50
Поворотный редуктор	SANYI / GS23D25J
Цилиндр	SANY
Электронная система	SANY
Ширина башмака	600 / 700 / 800 мм